

SU PULSION

SAATEN
UNION

Force et
souplesse :
prenez de
la hauteur

BPS - PRÉCOCE



SU PULSION compte parmi ses atouts majeurs la polyvalence, la souplesse d'emploi et la régularité, sans aucun compromis sur la productivité.



RÉSEAU
DELEPLANQUE
SAATEN-UNION

BPS - PRÉCOCE

SU PULSION



Redémarrage lent en sortie hiver (3), précoce à épiaison et à finition : SU PULSION offre un cycle sécurisant et adapté à un semis sur l'ensemble du territoire.

Avec des résultats réguliers d'une date de semis à l'autre, mais aussi quels que soient le type de sol ou la région, SU PULSION met en avant une très grande souplesse d'emploi.

PRODUCTIVITÉ

- Inscrit avec un score de **105,2 % des témoins CTPS**.
- Très productif **en toutes situations** : dates de semis, types de sols et précédents.
- Apporte un avantage régulier quel que soit le potentiel de la parcelle.

Profil	1	2	3	4	5	6	7	8	9
Tallage	■	■	■	■	■	■	■	■	■
Fertilité épis	■	■	■	■	■	■	■	■	■
PMG	■	■	■	■	■	■	■	■	■

QUALITÉ & VALORISATION

Profil	1	2	3	4	5	6	7	8	9
PS	■	■	■	■	■	■	■	■	■
GPD	■	■	■	■	■	■	■	■	■
Protéines	■	■	■	■	■	■	■	■	■

- Bon équilibre rendement-protéines (note GPD : 7).
- **Excellents PS (7)** avec une grande régularité.
- Bonne capacité à **faire face au manque d'azote** : pertes en rendement et en protéines limitées en cas de sous-fertilisation.
- **Valeur meunière** élevée et régulière ; profil équilibré à élastique.

RUSTICITÉ

- **Très bon comportement** face à la **septoriose (7,5 - bonus)** et à l'**oïdium (8)**.
- **Tolérant mosaïques** et **piétin verse** (gène Pch1 : note de 7 - **bonus** à l'inscription).

Comportement face aux maladies

Rouille jaune	■	6
Rouille brune	■	5*
Oïdium	■	8
Septoriose	■	Bonus 7,5
Piétin-Verse	■	Bonus 7
Fusariose	■	4,5

Notes à l'inscription ou *obteneur

Très souple : très productif en toutes situations
Variété sécurisante adaptée toute France
Qualité valorisante : très bon BPS équilibré avec de très bons PS

	ZONE ½ PRÉCOCE	
PERFORMANCES AU CTPS 2022-2023	TRAITÉ	NON TRAITÉ
1 ^{ère} année	107,5 %	102,6 %
2 ^e année	105,2 %	105,3 %
Note d'inscription	105,2 %	

En % des témoins officiels

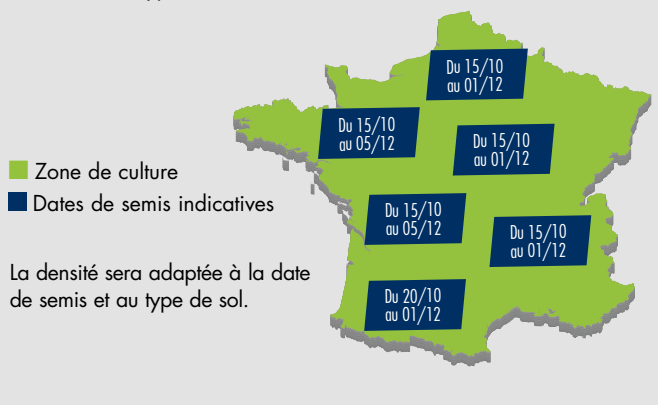
CONSEILS DE CULTURE

Semis possible en tout type de sol, avec une vraie souplesse sur les dates de semis.

Semis possible en tout type de précédent et notamment en blé sur blé.

Dates et densités de semis

Alternativité : type hiver à ½ hiver (note de 3)



Protection phytosanitaire

Appliquer un régulateur en cas de risque verse significatif.

Ajuster la protection fongicide au plus près en prenant en compte les tolérances propres à SU PULSION et la pression parasitaire annuelle.

Désherbage : **tolérant au chlortoluron**.

Fertilisation

Fractionner les apports d'azote de manière à en optimiser l'efficacité.

L'information technique publiée dans ce document est donnée à titre indicatif. Bien que le plus grand soin ait été pris pour en assurer l'exactitude, elle est, par la force des choses, d'une nature générale. Des contournements de résistance, des fluctuations des conditions de culture ou de climat peuvent la rendre inexacte.

Réseau
DELEPLANQUE - SAATEN-UNION
 Pôle végétal de la plaine d'Estrées
 6, rue du Jeu d'Arc
 60190 Estrées-Saint-Denis
 Tél. : 03 44 91 48 40
www.saaten-union.fr

